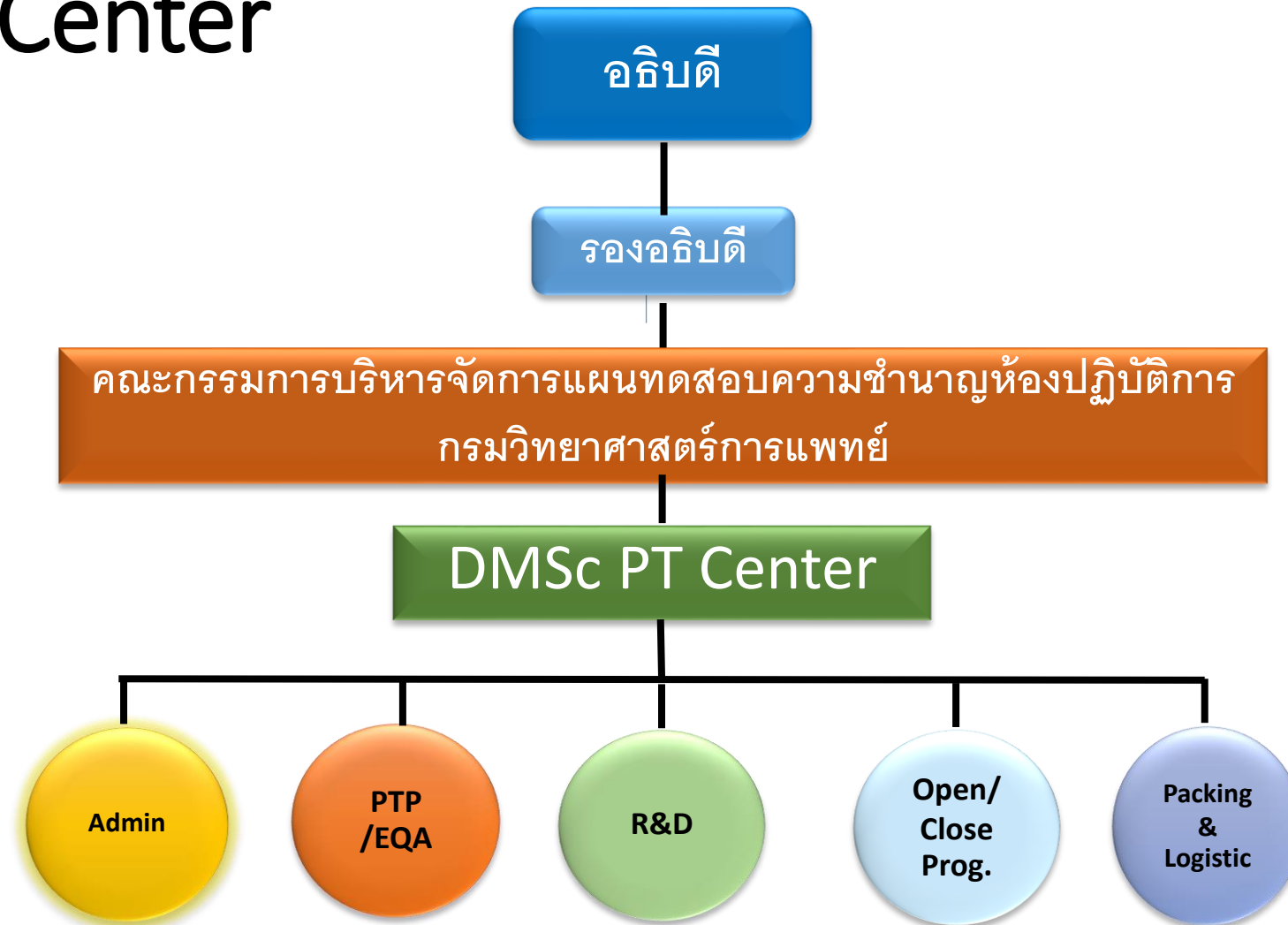


DMSc PT

หน่วยงานส่วนกลาง	Scheme
1) สำนักคุณภาพและความปลอดภัยอาหาร	21
2) สถาบันวิจัยวิทยาศาสตร์สาธารณสุข	18
3) สำนักมาตรฐานห้องปฏิบัติการ	15
4) สำนักเครื่องสำอางและวัตถุอันตราย	10
5) สำนักยาและวัตถุเสพติด	5
6) สำนักรังสีและเครื่องมือแพทย์	2
7) สถาบันชีววิทยาศาสตร์ทางการแพทย์	1
	72

หน่วยงานส่วนภูมิภาค	Scheme
1) ศูนย์วิทยาศาสตร์การแพทย์ที่ 1 เชียงใหม่	11
2) ศูนย์วิทยาศาสตร์การแพทย์ที่ 1/1 เชียงราย	1
3) ศูนย์วิทยาศาสตร์การแพทย์ที่ 2 พิษณุโลก	8
4) ศูนย์วิทยาศาสตร์การแพทย์ที่ 5 สมุทรสงคราม	4
5) ศูนย์วิทยาศาสตร์การแพทย์ที่ 6 ชลบุรี	2
6) ศูนย์วิทยาศาสตร์การแพทย์ที่ 8 อุดรธานี	3
7) ศูนย์วิทยาศาสตร์การแพทย์ที่ 10 อุบลราชธานี	3
8) ศูนย์วิทยาศาสตร์การแพทย์ที่ 12/1 ตรัง	2
	34

DMSc PT Center



แผนงาน DMSc PT Center

ระยะ
สั้น

- DMSc PT One stop service
(รับสมัครสมาชิก สมาชิกลงผล **on line** รายงานผลให้สมาชิกทาง **on line**)
- PTP ที่ยังไม่ได้รับการรับรองให้ได้การรับรอง **ISO/IEC 17043**
- สำรวจความต้องการของผู้ใช้บริการ ขยายบริการ **PT**
- กำหนดแนวทางการเปิด/ปิด **PT**
- **R&D:** จัดหาวัสดุทดสอบด้วยวิธีใหม่
- ส่งเสริมองค์ความรู้ **PT**
- ระยะเวลา 2562-2563

ระยะ
กลาง

- **PTP** ทั้งหมดใช้ระบบกลาง **One stop service**
- **PTP** ได้การรับรอง **ISO/IEC 17043** ครบทุกรายการใหม่ และรักษาระบบ
- ทบทวนความต้องการผู้รับบริการอย่างต่อเนื่อง
- ขยายบริการ **PT**
- **R&D:** จัดหาวัสดุทดสอบด้วยวิธีใหม่
- ระยะเวลา 2564-2566